

オホーツクのホタテ貝殻焼成カルシウムを使用



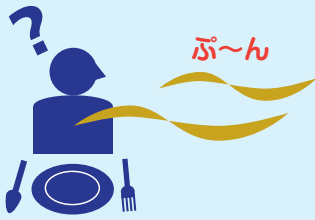
ホタテック®GT-SOH

天然素材由来の安心・安全な**グリストラップ用** **除菌・消臭剤** です!

簡単!!

閉店後の空いてる時間を使って、シンクで溶かして流すだけで、
グリストラップの**除菌・消臭**は完了!!

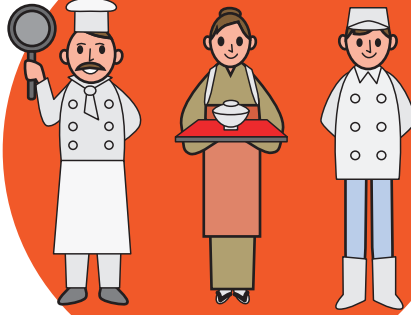
- 店内の異臭によるお客様への影響が気になる。



- 異臭による調理場や製造現場の環境が気になる。

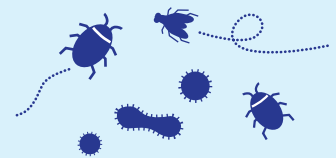


飲食店、食品製造現場の
こんなことで困っている
時におススメ!!



- グリストラップの除菌・消臭はしたいが余りお金をかけたくない。

- グリストラップに付いている食中毒菌や虫の発生、衛生状態が気になる。



- グリストラップの清掃作業時の悪臭が従業員の負担になっている。



5つの
商品特長

- 優れた除菌効果、ノロウイルスやO157にも効果があります
- 優れた消臭効果があります
- ホタテの貝殻100パーセントでできているので安心・安全
- 作業が簡単、水に溶かして流すだけ
- 低コストでできます



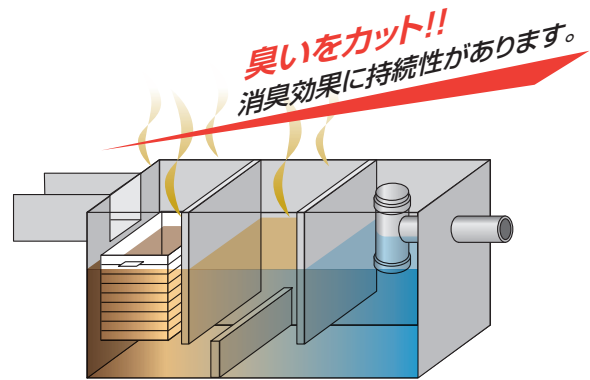
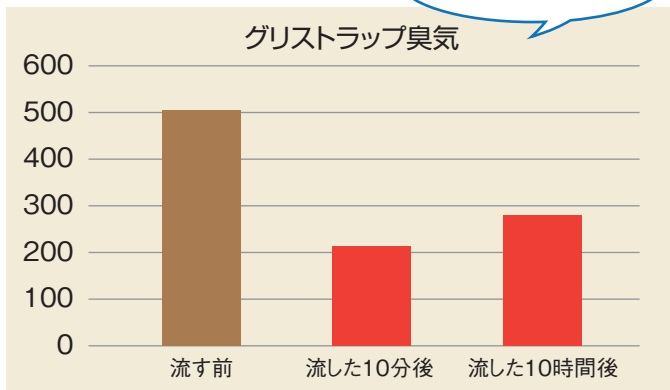
■ 幅広い除菌性 *は各試験機関での菌数表記の下限

菌種	初期菌数 (cfu/mL)	除菌後の菌数 (cfu/mL)	試験機関
①大腸菌	3.2×10 ⁵	30以下*	東京都立食品技術センター (財)日本食品分析センター
②サルモネラ菌	2.3×10 ⁵	30以下*	
③緑膿菌	3.2×10 ⁵	30以下*	
④黄色ブドウ球菌	2.7×10 ⁵	40	
⑤大腸菌:血清型O157:H7	4.0×10 ⁵	10未満*	(社)京都微生物研究所
⑥メチシリン耐性黄色ブドウ球菌(MRSA)	1.6×10 ⁵	10未満*	
⑦腸炎ビブリオ菌	1.2×10 ⁵	10未満*	
⑧レジオネラ菌	0.82×10 ⁵	10未満*	(株)食環境衛生研究所

ウイルス種類	初期ウイルス感染価 (logTCID ₅₀ /ml)	除ウイルス後の感染価 (logTCID ₅₀ /ml)	試験機関
ノロウイルス(ネコカリシウイルスで代替)	7.0	1.5未満*	(財)日本食品分析センター

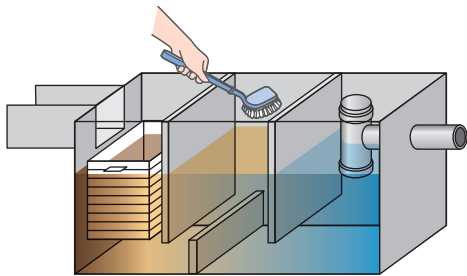
消臭効果

臭気計で計測

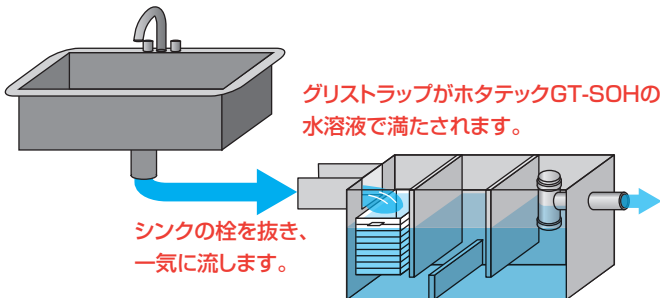


使用方法

- 1** 最初にお店の営業終了後、グリストラップの清掃を行ってください。
(ホタテックGT-SOHを一番最初に使用する時)

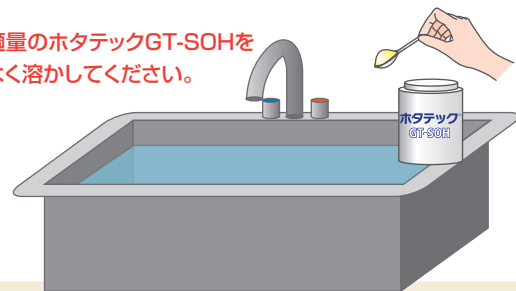


- 3** シンクに溜めた水にホタテックGT-SOHを規定量を投入し溶かし終わったならシンクの栓を抜き、水をグリストラップに流し込んでください。流し込んだ後はしばらく水を流さないでください。
(ホタテックGT-SOHを溶かした水が薄まり、思うような効果が出ない為)



- 2** シンクにグリストラップの容量にあった水を溜め(例1)、ホタテックGT-SOHを溜めた水の中に0.07%分(例2)を投入し溶かしてください。

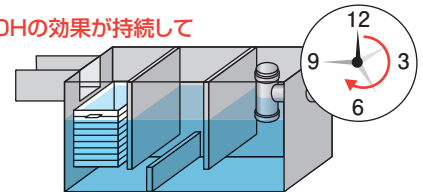
適量のホタテックGT-SOHをよく溶かしてください。



- 例1: グリストラップの容量が60ℓならシンクにも60ℓの水を溜めてください。
例2: シンクに60ℓ水が溜められるなら42gのホタテックGT-SOHを投入してください。
 $60\ell = 60000\text{ml} \times 0.07\% = 42\text{ml} \Rightarrow 42\text{g}$ 42gが投入量となります。
備付けのスプーン(30cc 1杯約14g)に3杯の投入となります。

- 4** 次の営業開始の時間までそのままにしておいてください。

ホタテックGT-SOHの効果が持続して臭いを抑えます!



- 5** 2~4の作業をなるべく営業終了後毎日行ってください。

- グリストラップ内バスケットのゴミの除去と定期的な清掃を行ってください。
- 取扱上の注意点は製品についておりますシールをご覧ください。
- 姉妹品のホタテックGT-Nを合わせてご使用していただきますと、より除菌・消臭効果を得られます。
- 姉妹品のホタテックWをグリストラップ内水面の浮いている油や水の接していない部分とフタ等に噴霧して頂きますと、より除菌・消臭効果を得られます。

商品規格

商品形体	容量	入数(箱)
ポリ容器(計量スプーン付)	1000g	12本

販売

CELLCE-JAPAN
CERTICE-IVVM

株式会社セレスジャパン

製造

NATURAL
JAPAN

Natural Japan Co.,Ltd